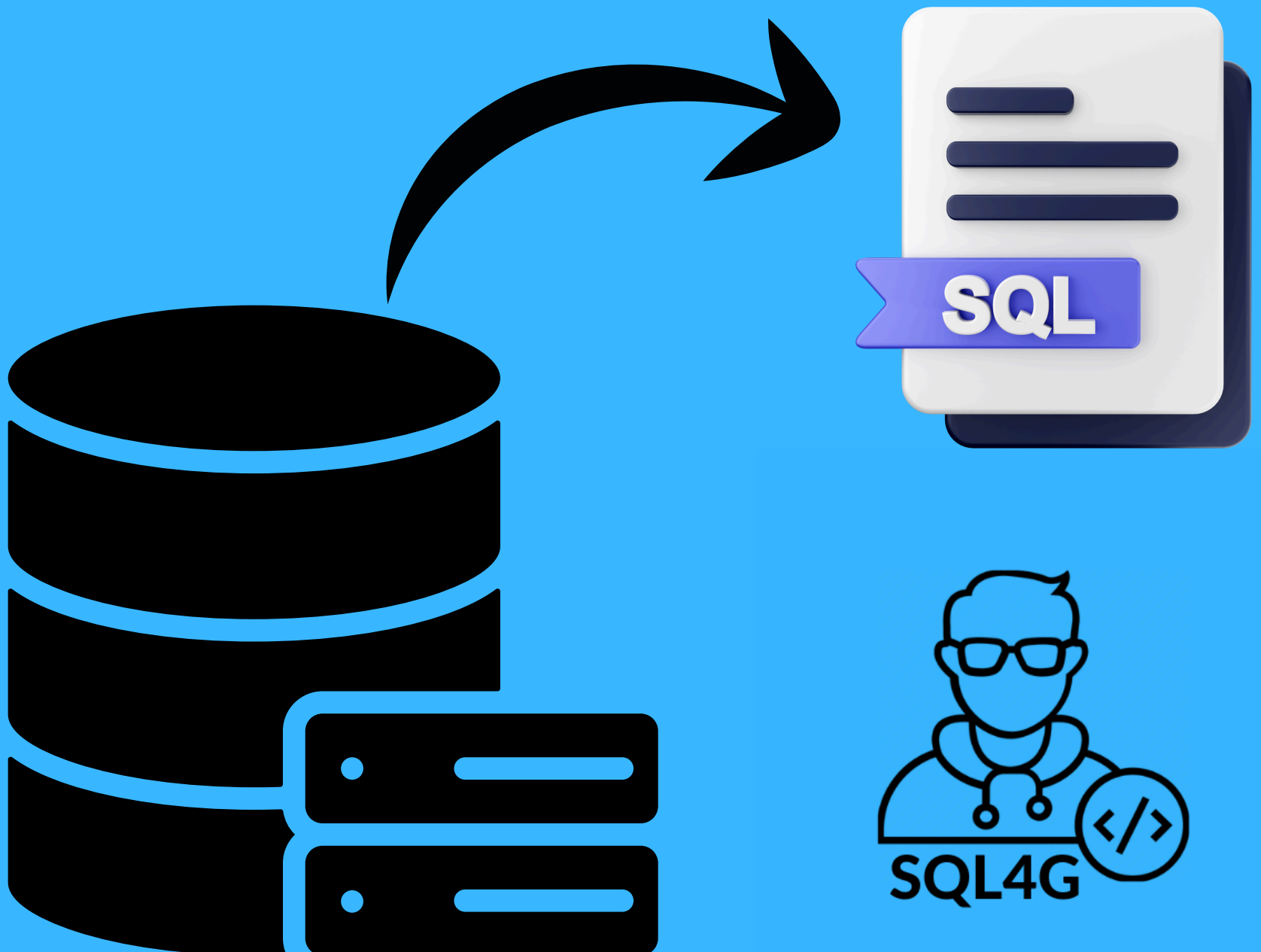


Banco de Dados e SQL



Da modelagem aos relatórios



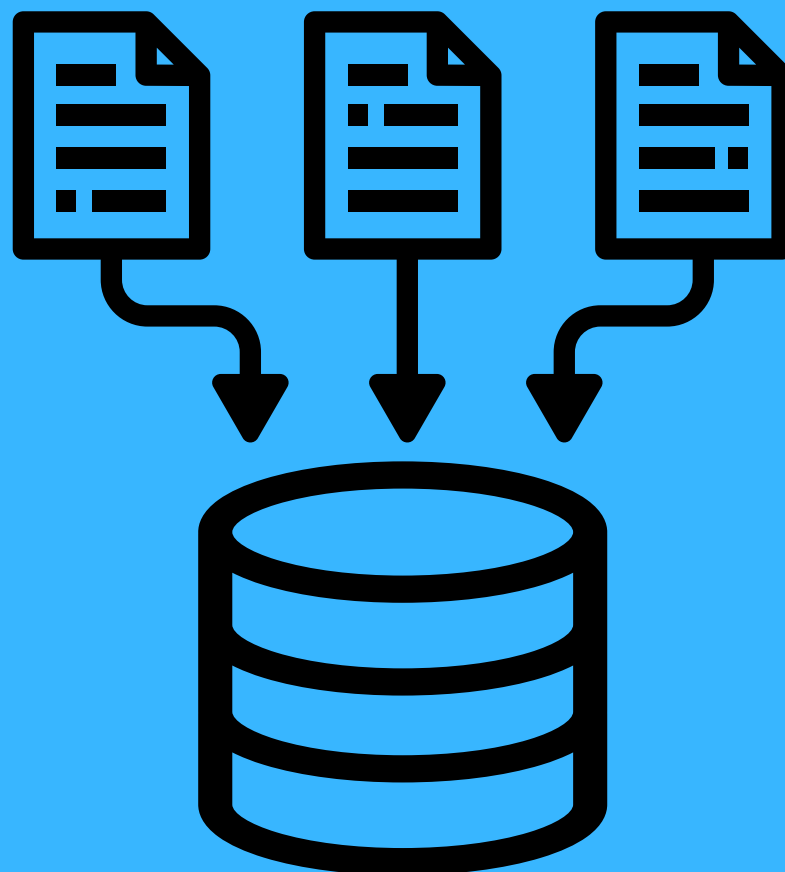
Banco de Dados e SQL

Da modelagem aos relatórios

Primeiramente quero lhe agradecer por adquirir este e-book. De coração espero que este conteúdo possa te ajudar a adquirir mais conhecimento sobre banco de dados e SQL.

Neste e-book, trago o passo a passo para realizar a criação de uma base de dados em SQL Server.

Começando pela modelagem de uma base de dados, utilizando a ferramenta BR-Modelo 3.3, passando pela criação das tabelas, população de dados, até a construção de relatórios dentro da ferramentas SQL Server Management Studio.



Este documento é totalmente para fins didáticos e prática de estudos.

Os dados contidos são fictícios, inclusive da tabela cliente que possui nome, e-mail e telefone.

Neste e-book irei abordar a utilização das ferramentas para a modelagem e criação da base de dados. Eu parto do princípio que você já possui o ambiente de estudos montado.

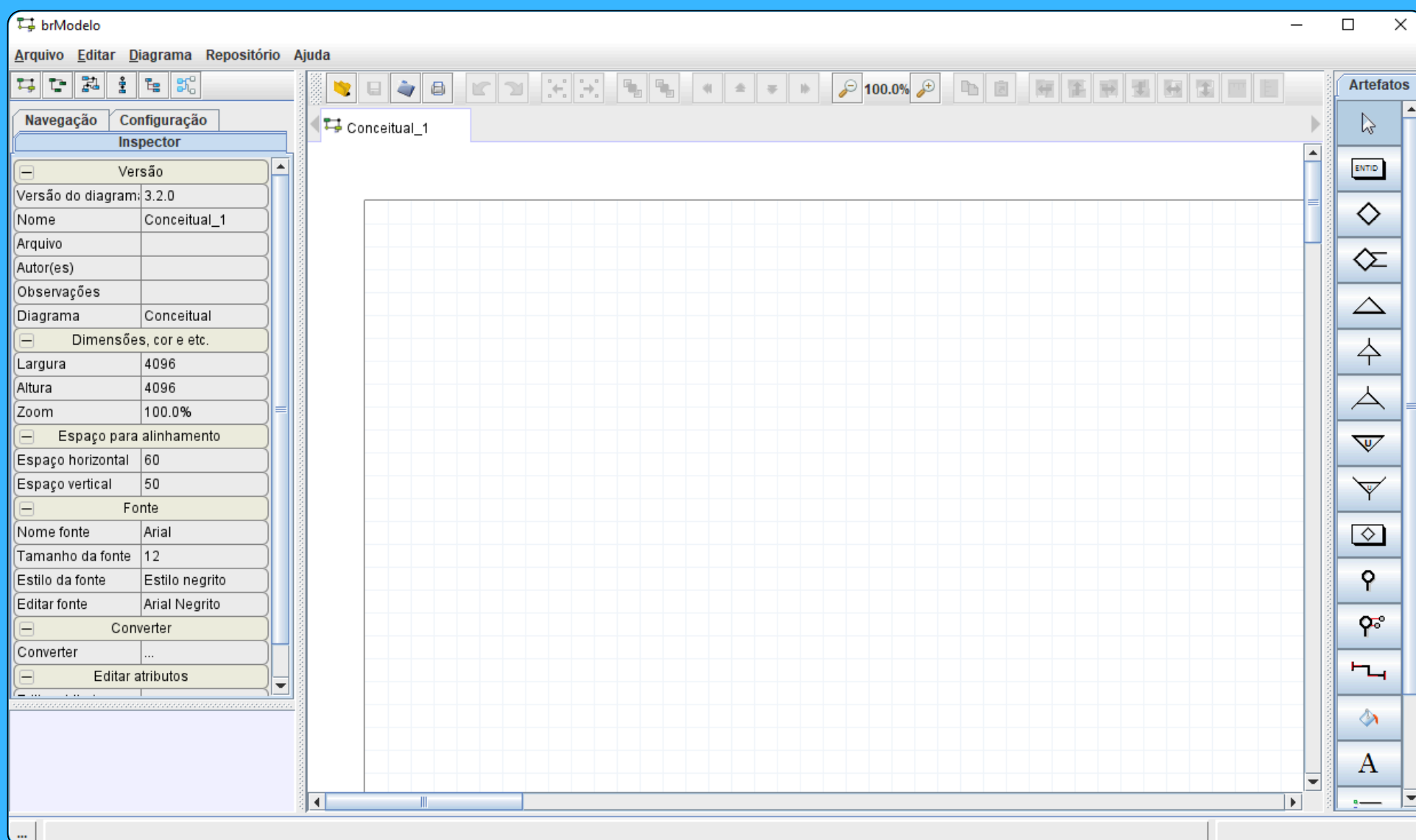
Índice

Modelagem de dados.....	4
Criação da base dados.....	24
População da base de dados.....	31
Relatórios.....	32
Bônus.....	33

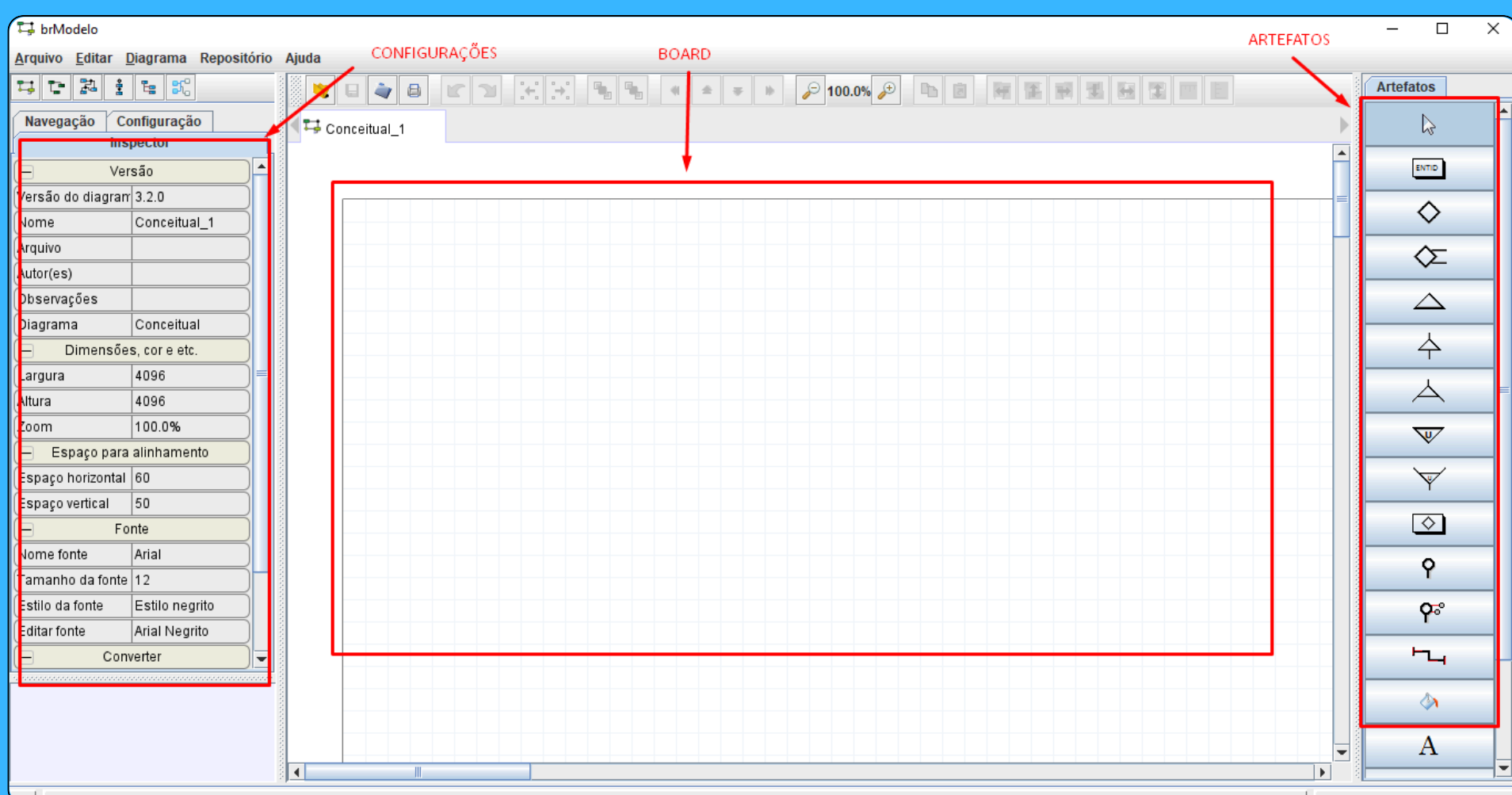
Modelagem de dados

Para começar a criação de um banco de dados, o primeiro passo é fazermos a modelagem de dados do mesmo.

Após abrir o BR-Modelo, você deverá ver esta tela inicial

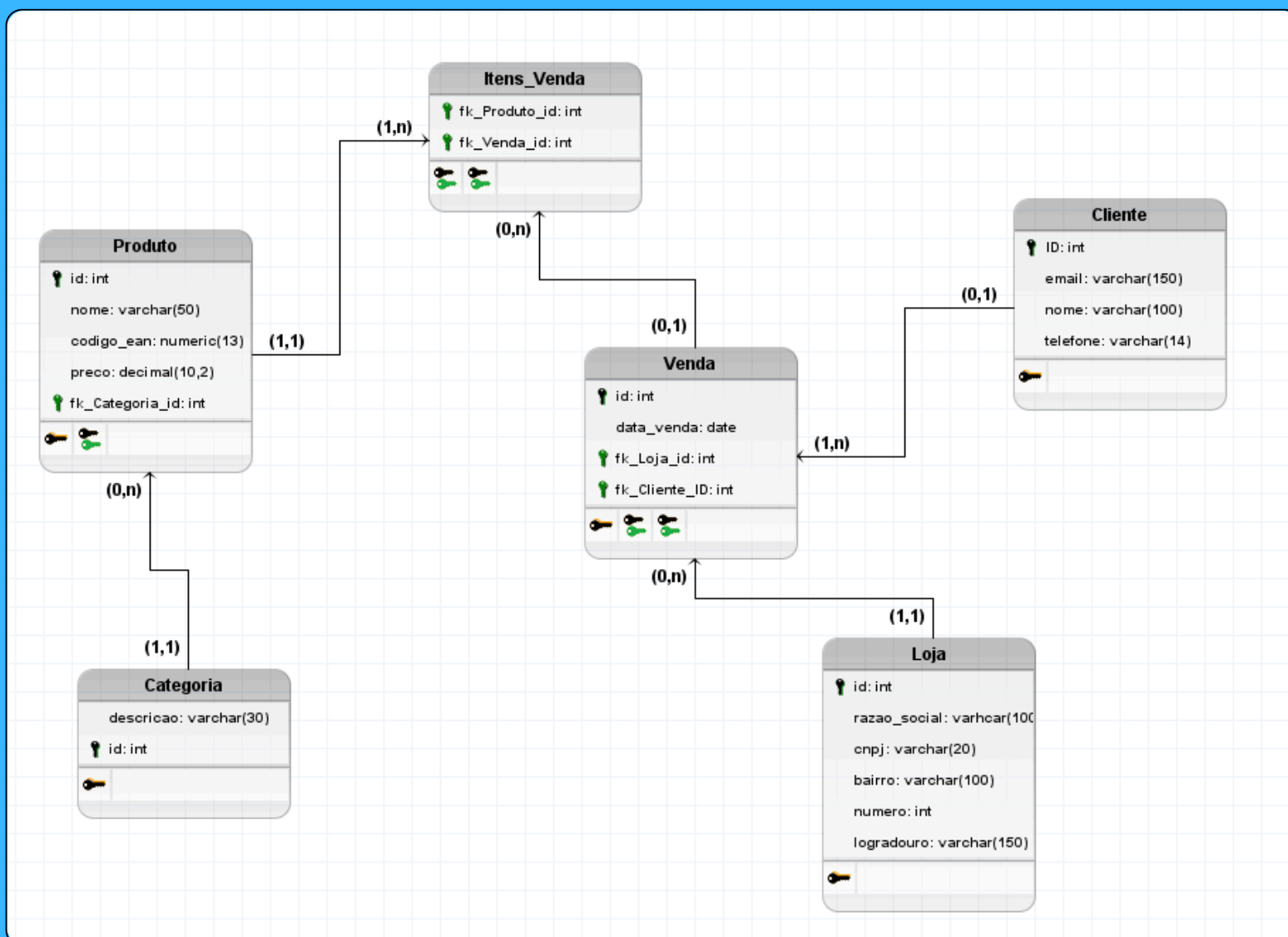


Resumidamente temos: configurações, board, artefatos



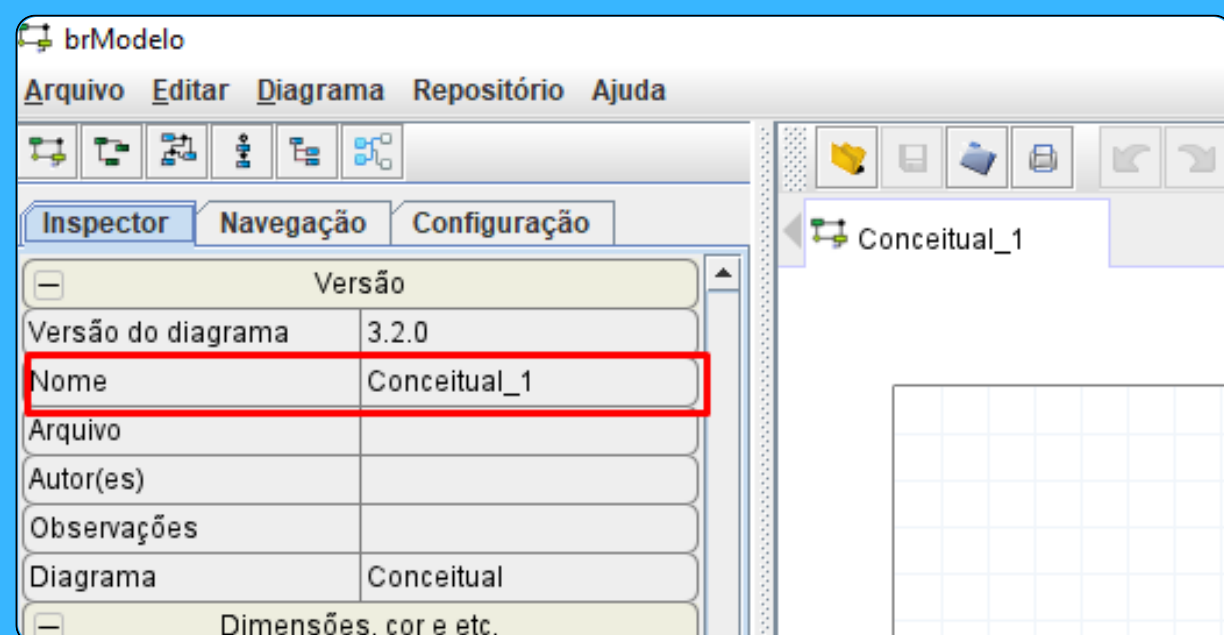
Modelagem de dados

Ao final dos passos de modelagem de dados chegaremos neste modelo lógico.

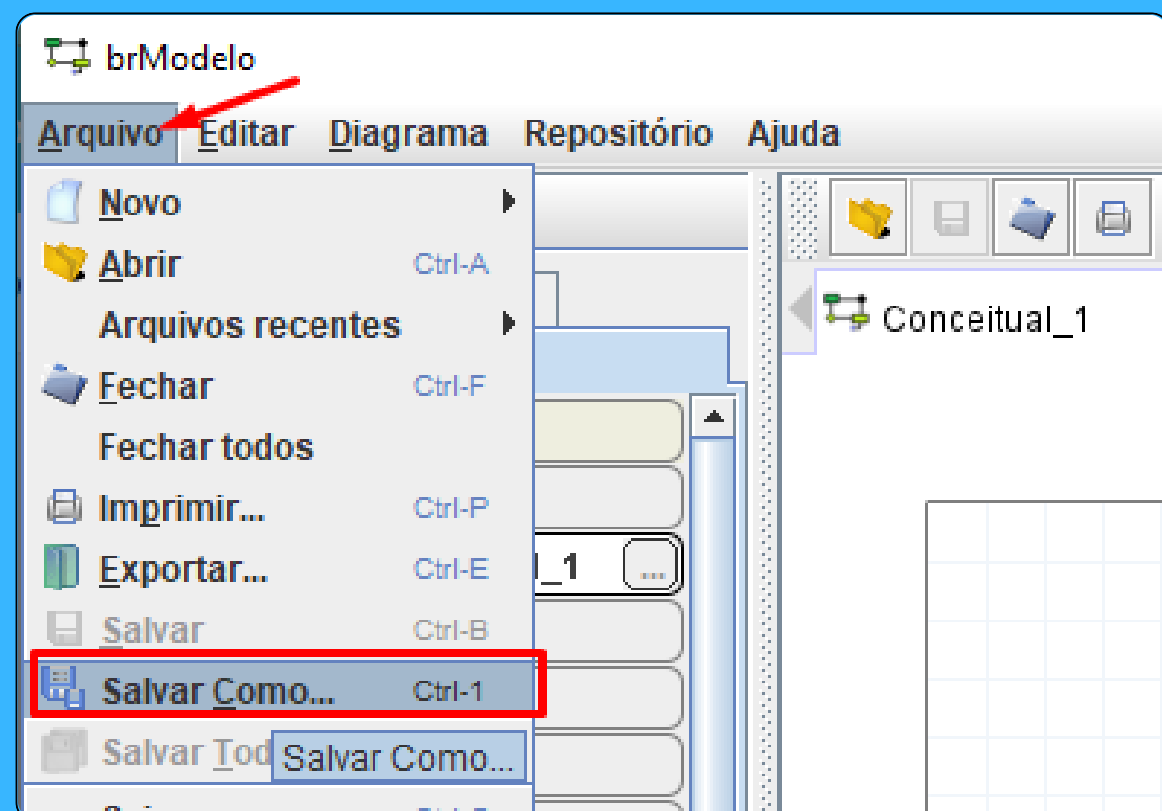


Bora praticar?

1) Vamos nomear nosso modelo conceitual

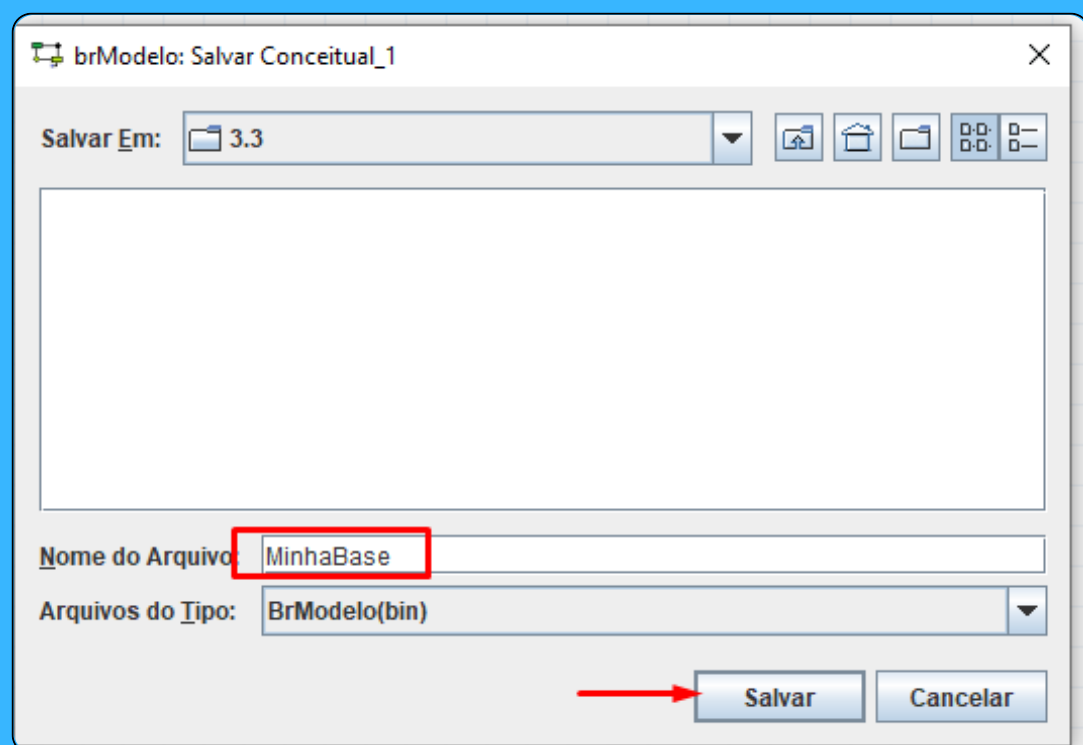


Vá no menu Arquivo e após, clique em Salvar Como

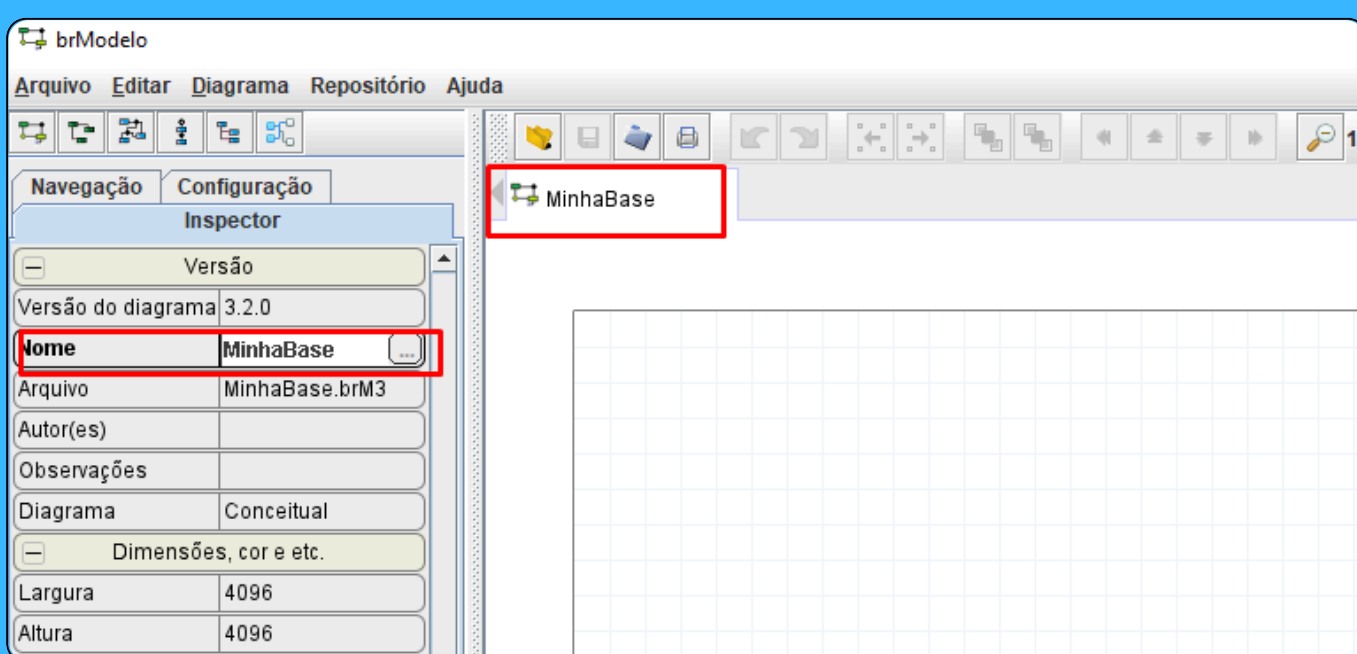


Modelagem de dados

Vamos colocar o nome de “Minha Base” e clicar em Salvar.

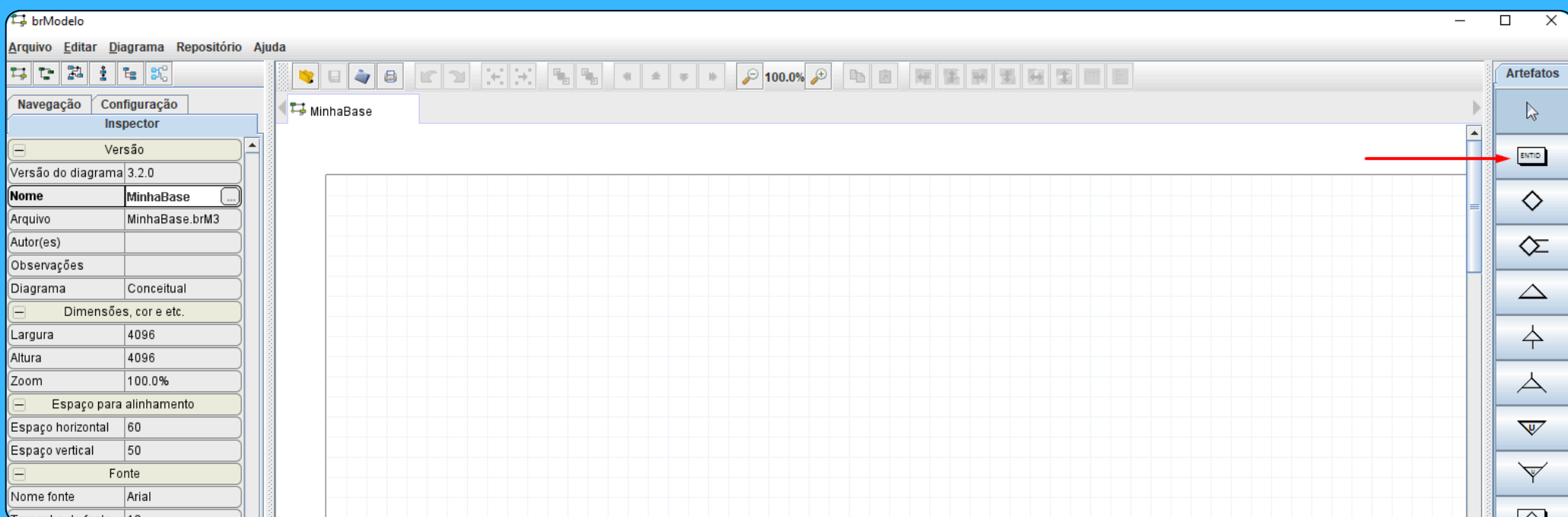


Perceba que nome do projeto mudou.

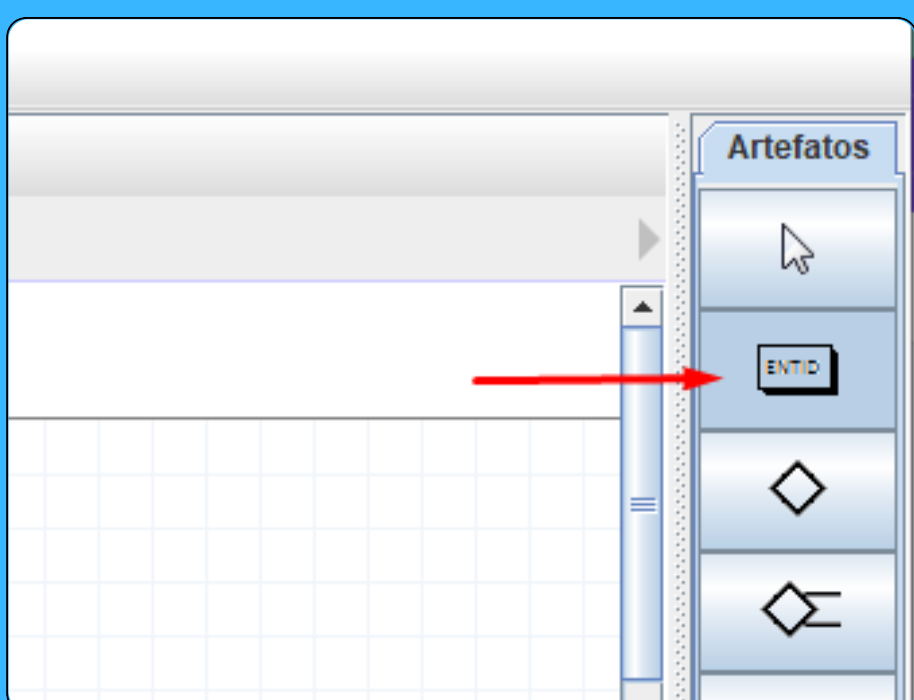


2) Vamos criar a primeira entidade

Na barra lateral direita, clique em “ENTID”



Perceba que após você clicar, o ícone ficará como “clicado”



Modelagem de dados

Neste ponto vamos colocar a mão na massa juntos, afinal é necessário praticar para aprimorar.

Vou deixar aqui os próximos passos que você deverá executar

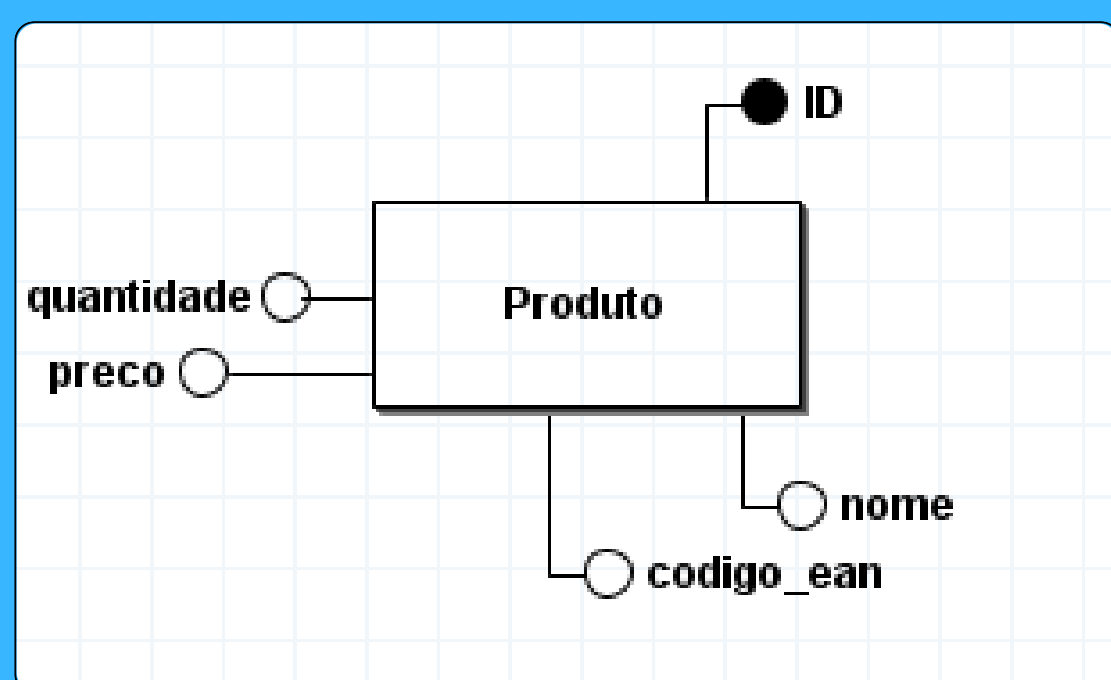
Criar as entidades: produto, loja, venda, itens_venda e cliente.

Descrevo abaixo o que cada uma deverá ter, pegando como base os passos que deixei anteriormente.

Entidade produto

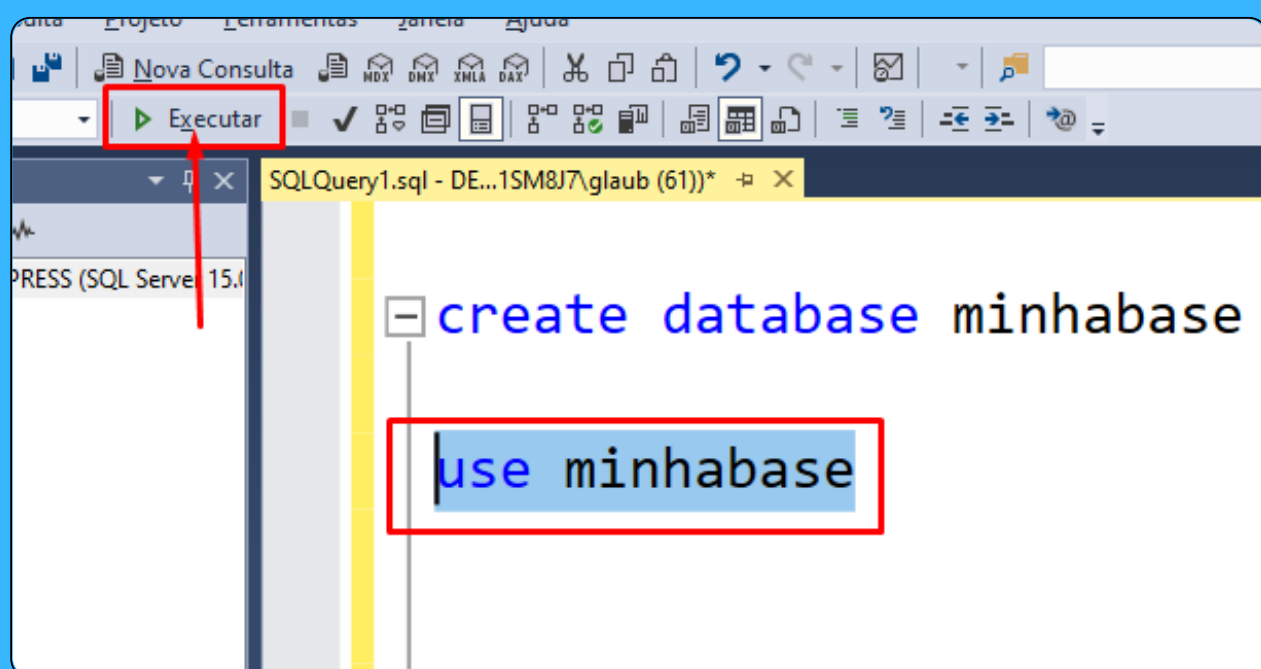
NOME	IDENTIFICADOR	DOMINIO / TIPO VALOR
ID	Sim	int
nome	Não	varchar (50)
codigo_ean	Não	numeric(13)
preco	Não	numeric(10,2)
quantidade	Não	int

Você ira obter este resultado.

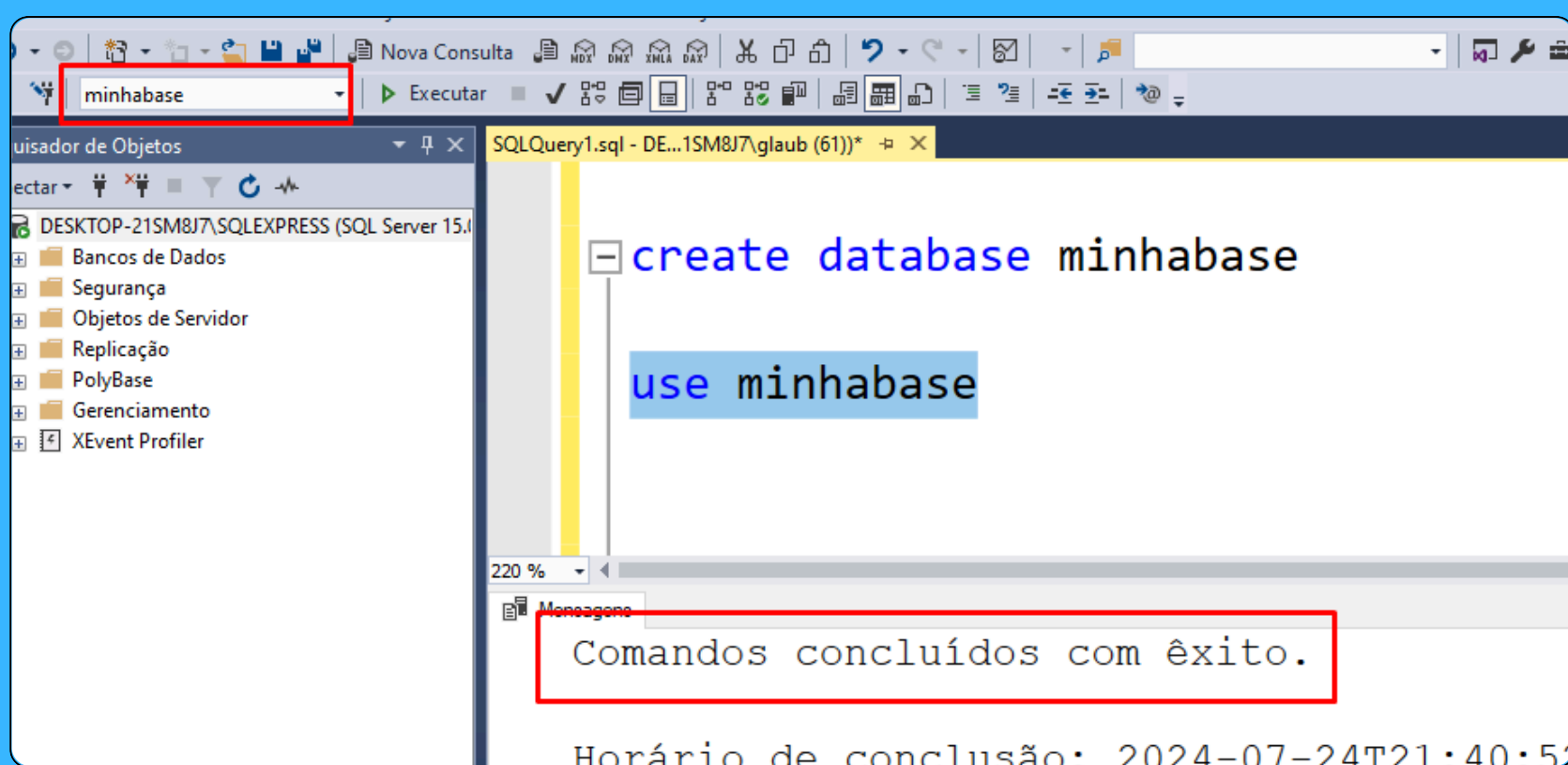


Base de dados

Selecione o comando e clique em Executar novamente.



Perceba a mensagem de execução com êxito e agora passamos a utilizar a base de dados minhabase.



A seguir descrevo os scripts a serem executados para efetuarmos a criação das tabelas da base de dados.

É necessário criar as tabelas, devido a integridade referencial do banco de dados, respeitando a ordem abaixo:

- 1) Categoria
- 2) Produto
- 3) Loja
- 4) Cliente
- 5) Venda
- 6) Itens_Venda

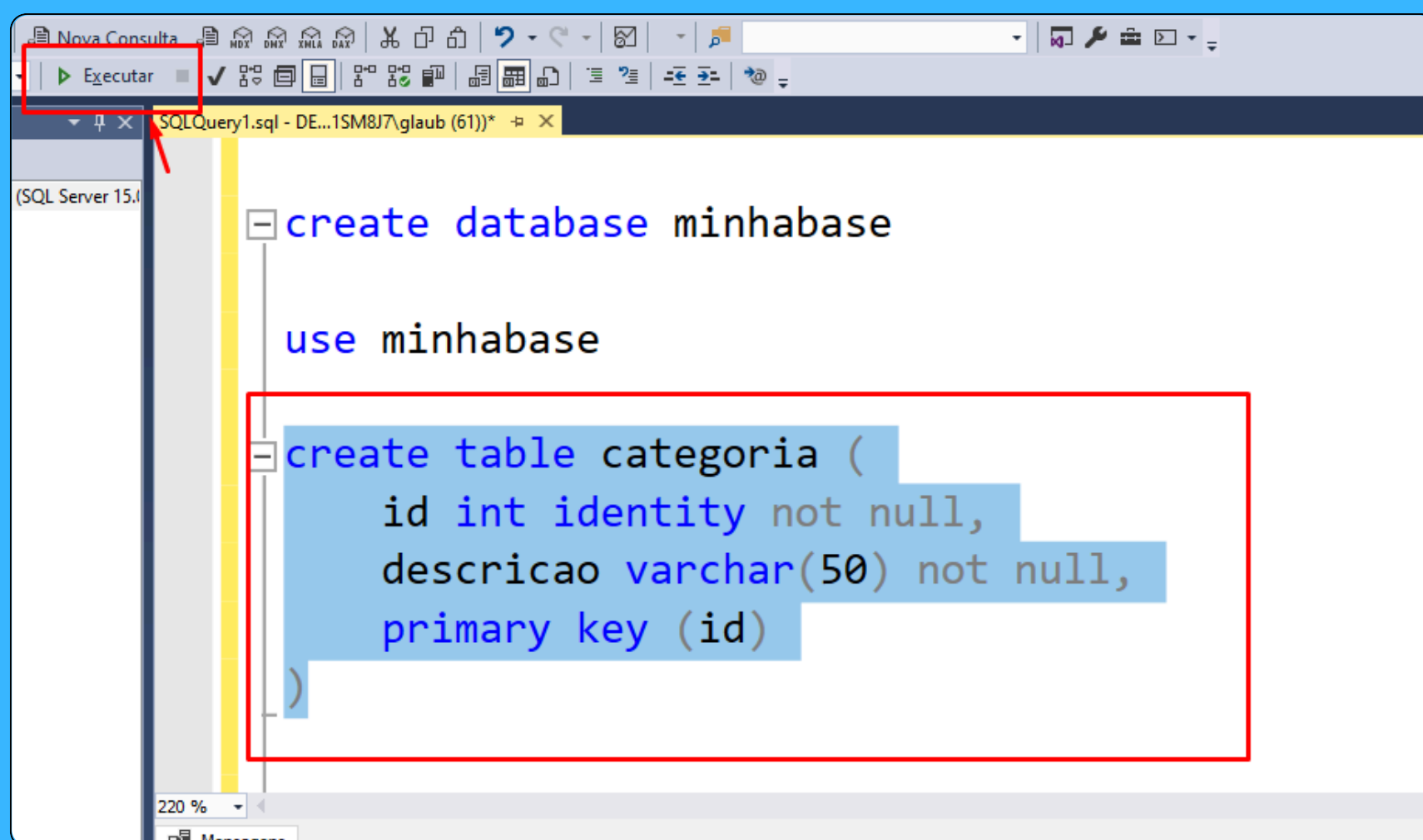
Base de dados

Criando a tabela categoria.

Digite o comando abaixo:

```
create table categoria (  
  id int identity not null,  
  descricao varchar(50) not null,  
  primary key (id)  
)
```

Selecione o comando e clique em Executar.



Repita este mesmo processo para as demais tabela.

Tabela produto.

```
create table produto (  
  id int identity not null,  
  nome varchar(50) not null,  
  codigo_ean numeric(13),  
  preco decimal (10,2) not null,  
  categoria_id int not null,  
  primary key(id),  
  foreign key (categoria_id) references categoria (id)  
)
```